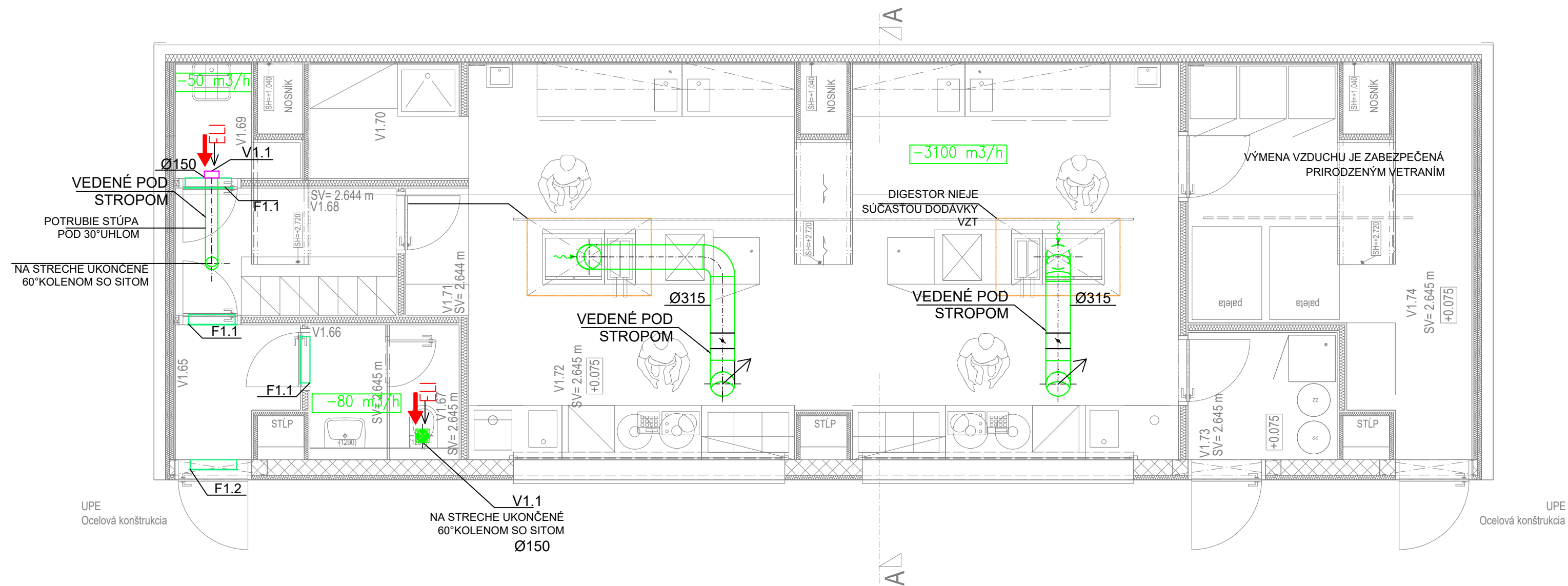
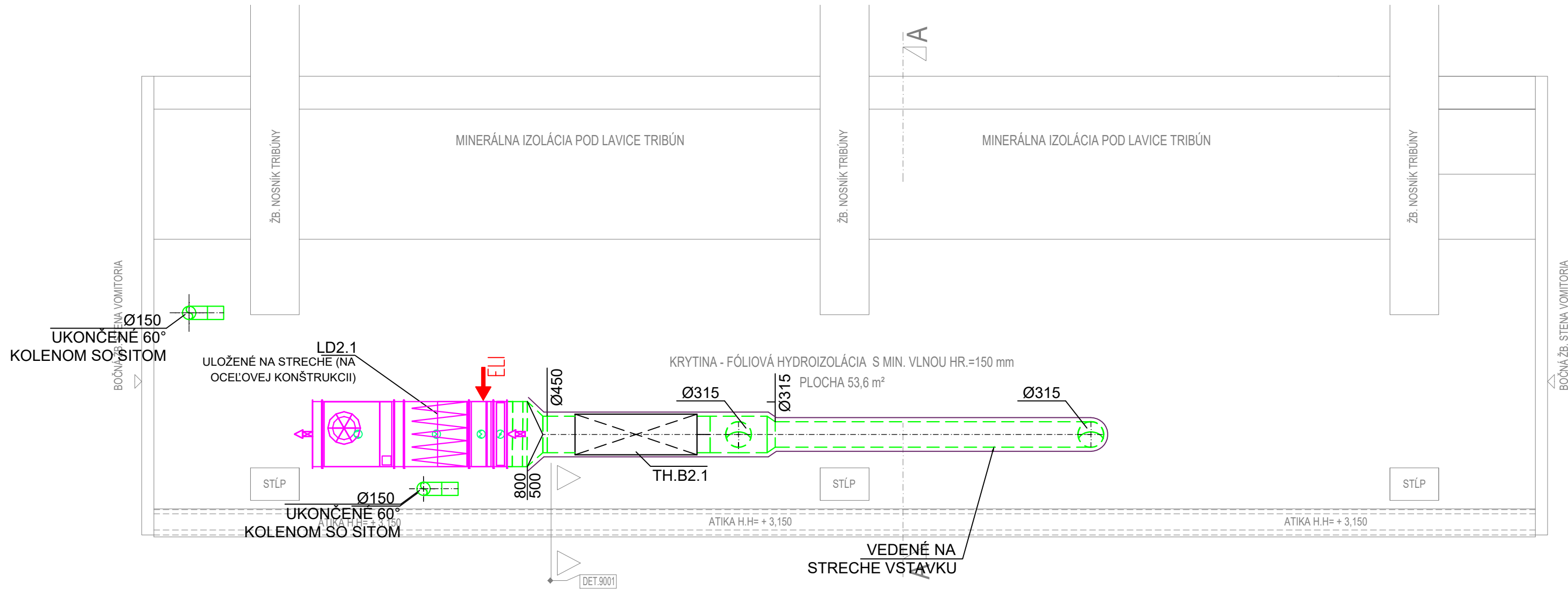


PÔDORYS 1.NP
(Vstavok "D2")



PÔDORYS STRECHY
(Vstavok "D2")



LEGENDA MIESTNOSTÍ - VSTAVOK D2

| OZNAČENIE | NÁZOV MIESTNOSTI | PLOCHA [m²] | STROP | POZNÁMKA |
|-----------|------------------|-------------|----------|-------------------------|
| V1.65 | ZADVERIE | 2.38 | C2 | KERAMICKÝ SOKEL |
| V1.66 | UMYV. | 1.83 | C2 | OBKLAD DO VÝŠKY 2000 mm |
| V1.67 | WC | 1.57 | C2 | OBKLAD DO VÝŠKY 2000 mm |
| V1.68 | ŠATŇA | 4.77 | C2 SDK | KERAMICKÝ SOKEL |
| V1.69 | UPRATOVAČKA | 1.87 | C2 SDK-I | OBKLAD DO VÝŠKY 2000 mm |
| V1.70 | UMYV. Č. RIADU | 2.99 | C2 SDK | OBKLAD DO VÝŠKY 2000 mm |
| V1.71 | REGÁL | 1.33 | C2 | OBKLAD DO VÝŠKY 2000 mm |
| V1.72 | BUFET | 45.76 | C2 SDK-I | OBKLAD DO VÝŠKY 2000 mm |
| V1.73 | ODPADY | 3.16 | C2 | KERAMICKÝ SOKEL |
| V1.74 | ZÁZEMIE | 13.86 | C2 SDK | KERAMICKÝ SOKEL |

LEGENDA

- ODSÁVANÝ VZDUCH Z MIESTNOSTI
- VENTILÁTOR PRE ODVOD VZDUCHU
- DVERNÁ MRIEŽKA
- TANIEROVÝ VENTIL
- TLMIČ HLUKU

IZOLÁCIA TEPELNÁ, TYP 2, HR.20mm

SKLADBY PODLAHY
A STRECHY - VSTAVKY

SKLADBY PODLÁH:

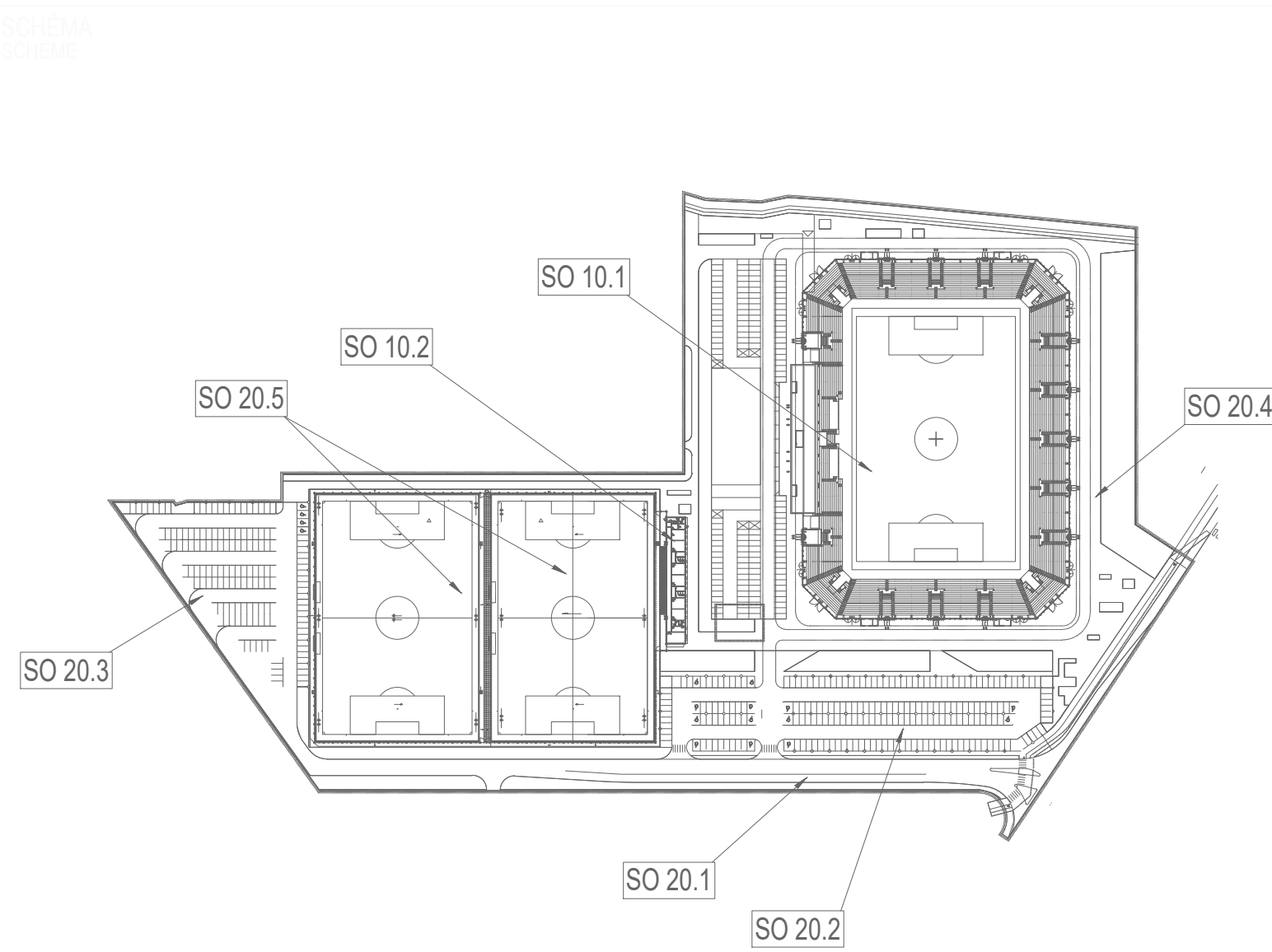
- POVRCHOVÁ ÚPRAVA VÍD. LEGENDA MIESTNOSTI
- TEKUTÁ HYDROIZOLAČNÁ FÓLIA PRI MIKRO. PREV.
- VYSTUŽENÝ POTER HR. 70 - 85 mm (víd. povrch úprava)
- TEPELNÁ IZOLÁCIA - EPS - HR. 80mm
- HYDROIZOLÁCIA - ASFALTOVÉ PÁSY S VLOŽKOU Z HLINIKOVEJ FÓLIE
- ZÁKLADOVÁ DOSKA PODLA STATIKY HR. 250mm
- PODKLADOVÝ BETÓN HR. 50mm
- ZHUTNENÉ ŠTRKOVÉ LÔŽKO HR. 150mm
- PŮVODNÝ TEREN

SKLADBY STRECHY VSTAVKOV:

- STREŠNÁ FÓLIA
- GEOTEXTILIA 200G/M2
- TEPELNÁ IZOLÁCIA - MINER. VLNA HR. 50mm
- TEPELNÁ IZOLÁCIA HR. 100mm
- PAROZÁBRANA
- OCELOVÝ TRAPEZOVÝ PLECH - PODLA STATIKY
- OCELOVÁ NOSNÁ KONŠTRUKCIA
- KRYTINA PE-FÓLIA HR. 0,25 mm
- KAZETOVÝ PODHLAD/ ZOŠKŤMENIA SDK + MALBA

LEGENDA MATERIÁLOV - VSTAVKY

- MUROVANÁ OBYVOVÁ STENA S TEPELN. IZOLÁCIOU hr = 60 mm, - SILKÁTOVÁ OMIETKA
- HLINIKOVÉ OKNÁ A DVERE S IZOLAČNÝM ZASKLENÍM - TYP PODLA VÝKAZU
- PLASTOPLECHOVÉ OPLECHOVANIE HRÁN, RÚR, ZVODOV, ŽLABOV, ATÍK
- ŽELEZOBETONOVÉ KONŠTRUKCIE - HLADKÝ BETÓN
- ROLOVACIE PLNÉ MREŽE - TYP PODLA VÝKAZU



ORIENTAČNÝ PLÁN BUDOVY ŠTADIÓNA

etapizácia samotného štadióna podľa hlavných stavieb

- 1. ETAPA: podľa požiadaviek štadión 3. kategórie = západná tribúna + východná tribúna + ihrisko
- 2. ETAPA: podľa požiadaviek štadión 4. kategórie = 2x krátke tribúny južná + severná
- 3. ETAPA: podľa požiadaviek dokončenie štadión 4. kategórie = 4x spojovacie ROHY tribún

Stavebný systém: Stavebný systém: Stavebný systém

AD.0000 = STAV. 0000 m. n. m.

Výstavby systém/ventilácia systém: Stavebný systém

POZNÁMKA:

PROJEKTOVÁ DOKUMENTÁCIA JE SPRACOVANÁ PODLA PODKLADOV AKTUÁLNYCH V ČASE SPRACOVANIA PROJEKTU. PROJEKT RIEŠI KONCEPCIU, FUNKČNÉ A DISPOZIČNÉ VZŤAHY.

Informácie z tohto dokumentu môžu byť použité iba v súvislosti s týmto projektom. Informácie na tomto dokumente nesmú byť svojvoľne pozmenené, doplnené alebo odstránené.

V prípade, že bude potrebné previesť akékoľvek zmeny v tomto dokumente, jediným autorizovaným subjektom k týmto úkonom je firma ABC KLIMA KOŠICE s.r.o.

Projektant nenesie žiadnu zodpovednosť za zmeny uskutočnené bez jeho písomného súhlasu.

Projektant nenesie zodpovednosť za funkčnosť diela a dodržanie projektovaných parametrov v prípade zmeny zariadení alebo výrobkov.

Žiadne prvky, dáta a iné informácie z tejto dokumentácie nemôžu byť kopírované, alebo použité pre iné projekty bez výslovného predošlého súhlasu ABC KLIMA KOŠICE, s.r.o.

Nezaväzujú tento výkres. Nepremeriavajte. Nezrovnalosti obratom konzultujte s projektantom.

Pred zadáním do výroby všetky rozmery overiť na stavbe.

Pôvodná PD DUR: ing. Mgr. art. PAVOL ŠIMKO, ADF s.r.o.

| Číslo rev. | Datum | Opis revízie | Revíziu vykonal | Vypracoval |
|------------|-----------|--|-----------------|------------|
| 03 | | | | |
| 02 | | | | |
| 01 | 20.5.2022 | Úpravy, zmeny a doplnenia dokumentácie pre účely realizácie diela II. a III. Etapy | | |

| | |
|--------------|-------------------------|
| Názov stavby | KOŠICKÁ FUTBALOVÁ ARÉNA |
|--------------|-------------------------|

| | |
|---------------|--|
| Miesto stavby | KOŠICE IV, KOŠICE - JUH Kat. územie: Južné mesto, ul. Pri Prachárni |
|---------------|--|

| | |
|-----------|--|
| Stavebník | Košická futbalová aréna a.s., Tr. SNP 48/A 040 11 KOŠICE |
|-----------|--|

| | |
|---------------------|--|
| Generálny dodávateľ | |
|---------------------|--|

| | |
|---------------------------|--|
| Objednávateľ dokumentácie | Košická futbalová aréna a.s., Tr. SNP 48/A 040 11 KOŠICE |
|---------------------------|--|

| | |
|---------------------------|--|
| Objednávateľ dokumentácie | Košická futbalová aréna a.s., Tr. SNP 48/A 040 11 KOŠICE |
|---------------------------|--|

| | | | | | | |
|------------------|-------------------|---------|-------------------------|--|---------------|--|
| Vypracoval | Ing. P. Polák | Podpis: | Projektant casti: | ABC KLIMA Košice s.r.o. | Číslo zadania | |
| Kontroloval | Ing. Z. Gamráťová | Podpis: | ABC KLIMA Košice s.r.o. | Lubina 2 040 12 Košice Tel. č.: 055/ 7890701 WEB: www.abcklimake.sk | | |
| Zodp. projektant | Ing. Z. Gamráťová | Podpis: | | | | |

| | | | |
|----------|--|-----------------------|-----------------------|
| Stupeň | DOKUMENTÁCIA PRE REALIZÁCIU STAVBY | Autorizovaná pečiatka | Autorizovaná pečiatka |
| Časť PD | D1. DOKUMENTÁCIA STAVEBNÝCH OBJEKTOV A INŽINIERSKÝCH SIETÍ | | |
| Objekt | SO 10.1. FUTBALOVÝ ŠTADIÓN I. AŽ III. ETAPA | | |
| Profesia | 420_VZDUCHOTECHNIKA | | |

| | | | | | | | |
|-------|----------------------------------|--------|------|--------|-------|-------|---------|
| Názov | PÔDORYS 1.NP- VSTAVKY-TRIBÚNA D2 | Mierka | 1:50 | Formát | 12x44 | Datum | 12/2018 |
|-------|----------------------------------|--------|------|--------|-------|-------|---------|

| | | | | | | | |
|--------------------------|--------|--------|---------|--------|----------|---------------|---------|
| Číslo projektu / zákazky | Stavba | Stupeň | Časť PD | Objekt | Profesia | Číslo výkresu | Revízia |
| 2018012KFA | - | DRS | D1 | 10.1 | 420 | 0411501 | |